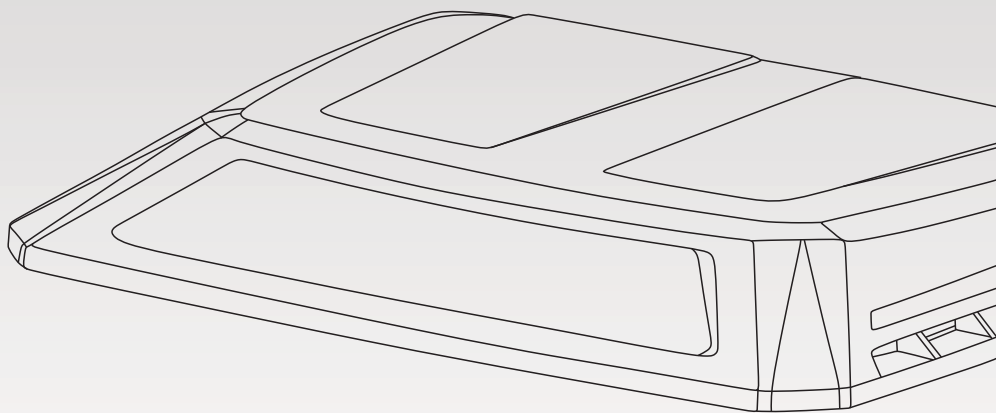


Guia de Instalação

Climatizador Nicolini



NICOLINI
A C E S S Ó R I O S

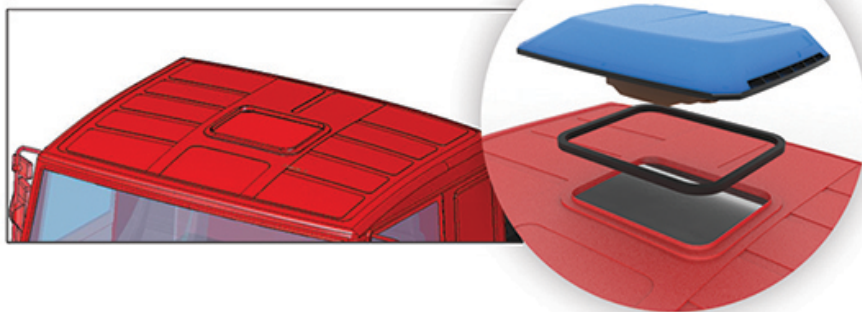
CAPANEMA
ACESSÓRIOS AUTOMOTIVOS
EMPRESA DO GRUPO NICOLINI

Passo 1

Remover qualquer resíduo na face plana onde será colocado o perfil de vedação.

Posicionar perfil de vedação auto-adesivo em superfície plana em torno do alçapão deixando a união da mesma para a traseira.

Utilizar cola para unir as pontas do perfil de vedação.

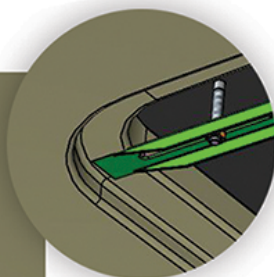
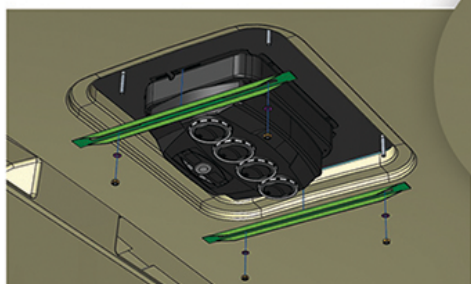


Passo 2

Posicione o climatizador de modo que fique centralizado no alçapão

Insira os suportes nos parafusos pré-posicionados e fixe-os.

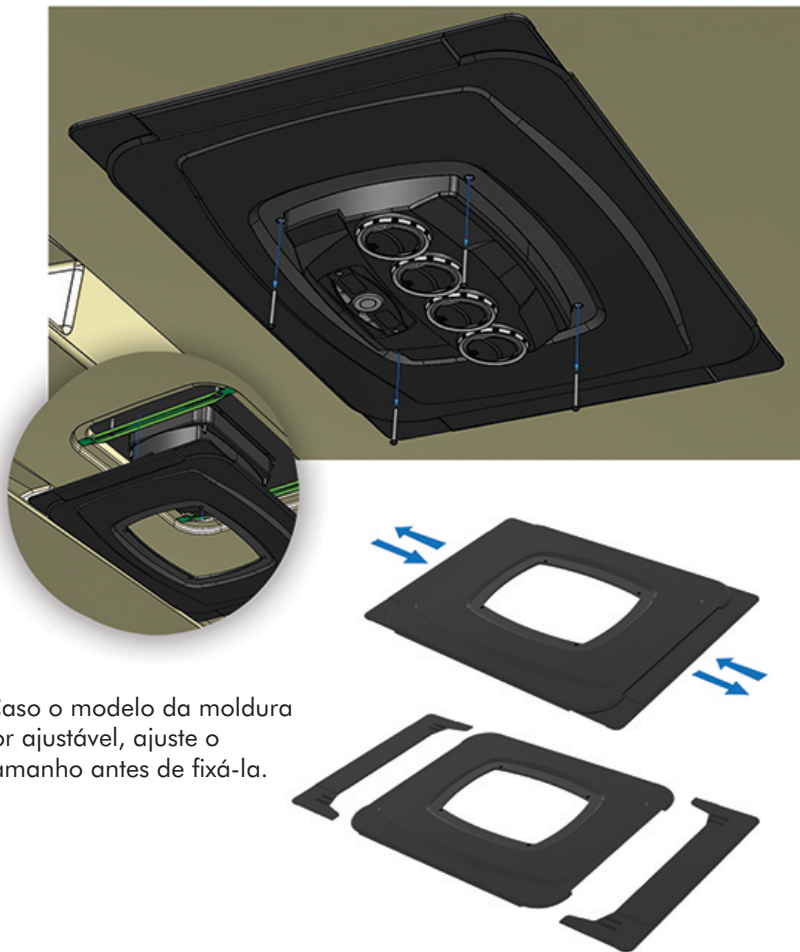
Apertar os parafusos uniformemente em X para garantir uma perfeita vedação do sistema.



Suportes variam de acordo com o modelo da cabine.

Passo 3

Posicionar a moldura de acabamento e fixá-la por meio dos quatro parafusos que acompanham o produto.



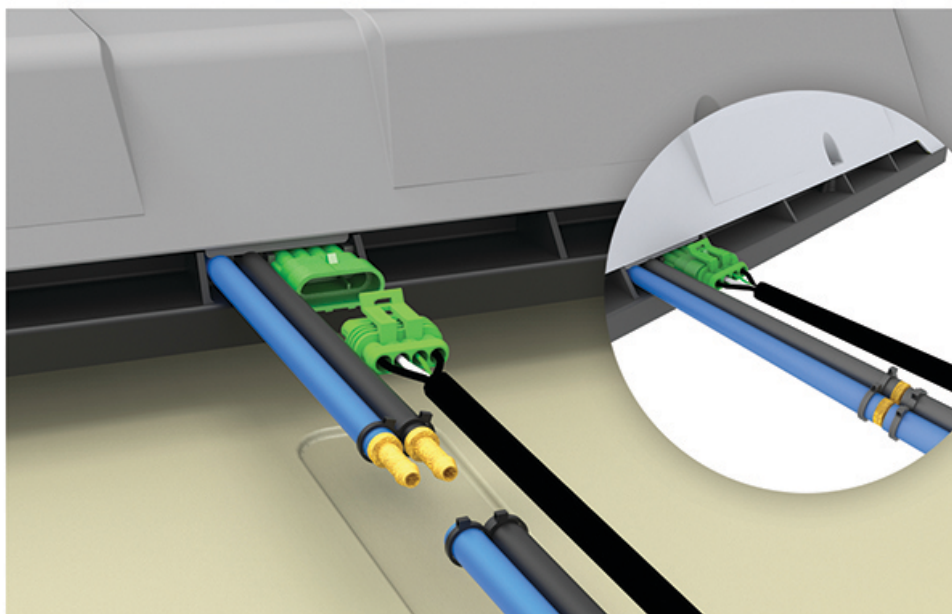
Caso o modelo da moldura for ajustável, ajuste o tamanho antes de fixá-la.

Passo 4

O climatizador possui exclusivo sistema de conexão elétrica e hidráulico.

Conectar o chicolte externo no conector traseiro do climatizador.

Conectar as manguerias da mesma cor. É recomendado utilizar uma abraçadeira plástica para garantir a fixação.



NOTA:

Mangueria Azul: Retorno para o reservatório.

Mangueria Preta: Abastecimento para o climatizador.

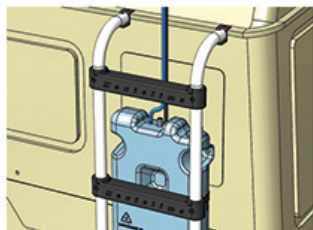
* Esquema elétrico vide final deste manual.

Passo 5

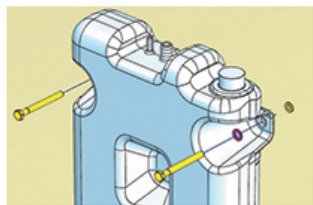
O reservatório de água pode ser posicionado de diversas maneiras.



Atrás da cabine



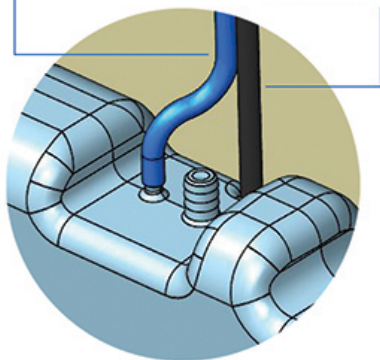
Na escada sem furar cabine



Diretamente na cabine

Retorno do
Climatizador

Abastecimento
(Conectada na bomba)

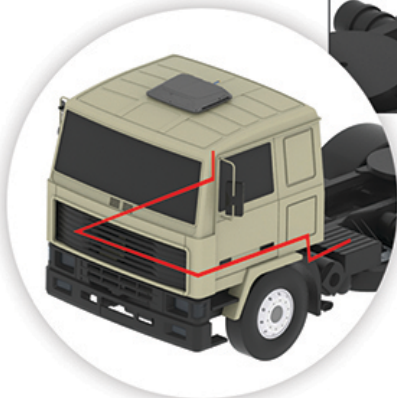


Chassi

Passo 6

Depois de definir o posicionamento do reservatório e conectar o chicote externo na traseira do climatizador é hora de fazer a ligação elétrica. A Nicolini recomenda conectar diretamente na bateria do veículo conforme mostra a figura abaixo:

Passar positivo (branco) e negativo (preto) pela lateral da cabine contornando as dobradiças da cabine. Seguir até a bateria e conectar.



Evite ao máximo conectar o fio preto (negativo) na carcaça do veículo sob pena de causar interferência com outros equipamentos eletrônicos.



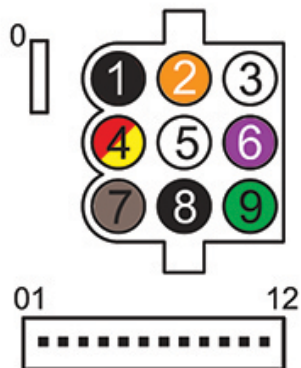
ATENÇÃO:
Sempre utilizar fusível de 15A próximo da bateria.

Ao lado outras opções de ligação utilizando caixa de fusíveis no painel do veículo.

Esquema Elétrico

Comando Master

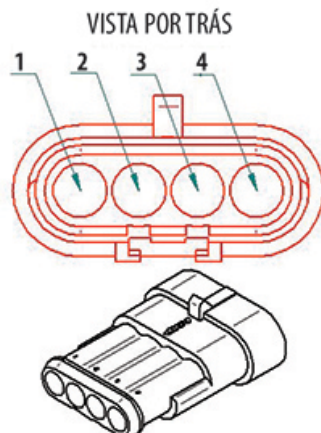
Pino	Cor do cabo	Polaridade	Função do Cabo
1	Preto	-	Negativo da bomba externa
2	Não conectado	Não conectado	Não conectado
3	Não conectado	Não conectado	Não conectado
4	Amarelo / Vermelho	+	Amarelo: Positivo do ventilador Vermelho: Positivo bomba de retorno
5	Branco	+	Positivo da bateria / positivo da bomba externa
6	Não conectado	Não conectado	Não conectado
7	Marron	-	Negativo ventilador
8	Preto	-	Negativo da bomba de retorno
9	Verde	+	Positivo sensor d'água
0	Preto	-	Negativo bateria
Conector 12 vias		Não Conectado	Não Conectado



Conector 4 Vias Fêmea - Fixo na Base

Conector 4 Vias - Chicote interno - Fixado na Base

Posição	Cor	Função
1	Preto	Negativo bomba externa
2	Verde	Sinal sensor
3	Branco	Positivo da bateria
4	Preto	Negativo da bateria



NICOLINI
A C E S S Ó R I O S

CAPANEMA
ACESSÓRIOS AUTOMOTORES
EMPRESA DO GRUPO NICOLINI